

# 売地

## 東福寺駅

引渡方法相談

土地面積  
実測 90.02㎡

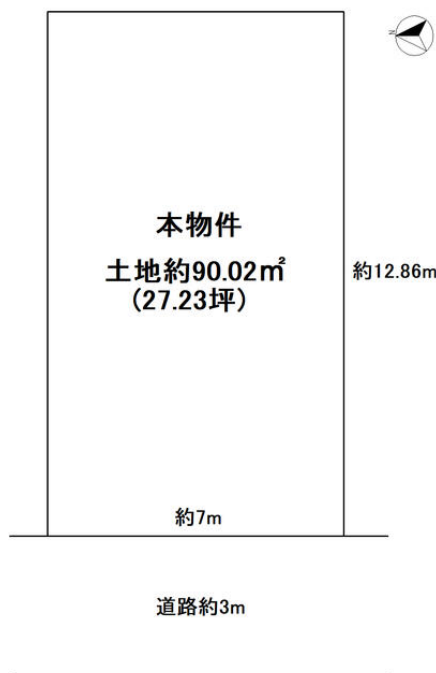
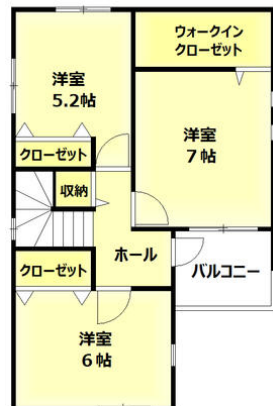
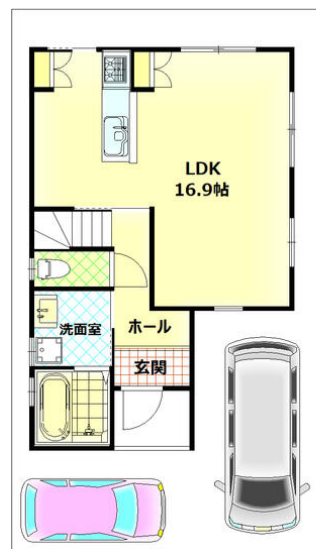
現況  
更地

引渡し時期  
相談

建築条件無し  
2wayアクセス

チェックポイント！

セットバック要(3.78m),都市ガス,上水道,下水道



物件種目	売地		
最適用途	住宅用地		
最寄駅	東福寺		
土地面積	実測 90.02㎡	私道面積 (共有持分)	
価格	2,500万円	3.3㎡単価	@91.81万円

物件所在地	京都府京都市東山区泉涌寺東林町		
交通	京阪電鉄本線 東福寺 徒歩8分		
土地権利	所有権	地目	宅地
都市計画	市街化区域	用途地域	準工業
建ぺい率	60%	容積率	200%
他の法令上の制限			
地勢	平坦		
建築条件			
現況	更地		
引渡し(時期/方法)	相談/相談		
開発許可等番号			
接道状況(角地・間口)	西3.0m 公道 接面7.0m		
設備	都市ガス,上水道,下水道		
備考	新築プラン等はお問い合わせ下さい。 新築参考プラン：1階 44.09㎡・2階 44.51㎡合計 88.60㎡ 価格1,580万円(税込) 利用駅：JR奈良線 東福寺 徒歩8分		

この図面は物件情報の一部を抜粋して掲載しております。(現況優先)  
付帯条件や別途料金等が発生する場合がありますのでご確認ください。

at home

infosheet 物件番号 69685030011

京都府知事免許(1)第14012号 〒602-8354 京都府京都市上京区西東町335-2 瞳ビル3F

## 株式会社エール不動産販売

TEL: 075-432-7775 FAX: 075-432-7776 定休日: 水曜日

■取引態様: 一般媒介