

売戸建住宅

梅小路京都西駅

間取り
2K

建物面積
49.35㎡

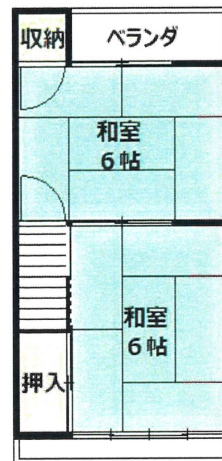
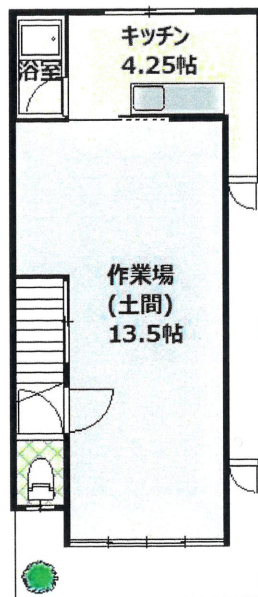
築年月
1972年06月



両面道路の為、陽当たり良好
建築用地としてもご検討下さい

チェックポイント！

2面採光



物件種目	売戸建住宅
最寄駅	梅小路京都西
間取タイプ	2K
価格	1,780万円

物件所在地	京都府京都市下京区西七条西久保町		
交通	J R山陰本線 梅小路京都西 徒歩10分		
土地面積	公簿 53.31㎡	私道面積 (共有持分)	
建物	構造・規模	木造 2階建	
	面積	49.35㎡	
	間取内訳		
土地権利	所有権	地目	宅地
都市計画	市街化区域	用途地域	1種住居
建ぺい率	60%	容積率	200%
築年月	1972年06月	駐車場	
現況	空家	引渡日	相談
建築確認番号			
接道状況 (角地・間口)	東4.0m 私道 接面4.4m 西3.0m		
設備			
備考	私道負担面積約8.8㎡有り。※建築用地としてご検討の場合は土地情報をご覧ください。地勢：平坦 利用駅1：J R東海道本線 西大路 徒歩14分		

この図面は物件情報の一部を抜粋して掲載しております。(現況優先)
付帯条件や別途料金等が発生する場合がありますのでご確認ください。

at home

infosheet 物件番号 69706837084

京都府知事免許(1)第14012号 〒602-8354 京都府京都市上京区西東町335-2 瞳ビル3F

株式会社エール不動産販売

TEL: 075-432-7775 FAX: 075-432-7776 定休日: 水曜日

■取引態様: 専属専任