

売戸建住宅

十条駅

間取り
4LDK

建物面積
113.85㎡

築年月
2004年04月

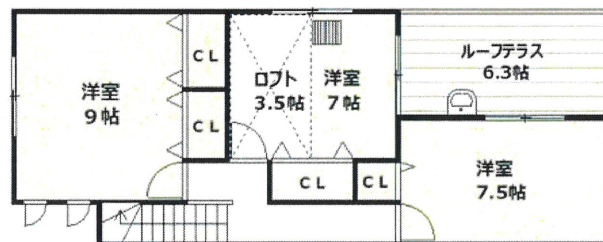
南側が駐車場の為、陽当たり良好
駅徒歩4分！ 広々ルーフテラス

チェックポイント！

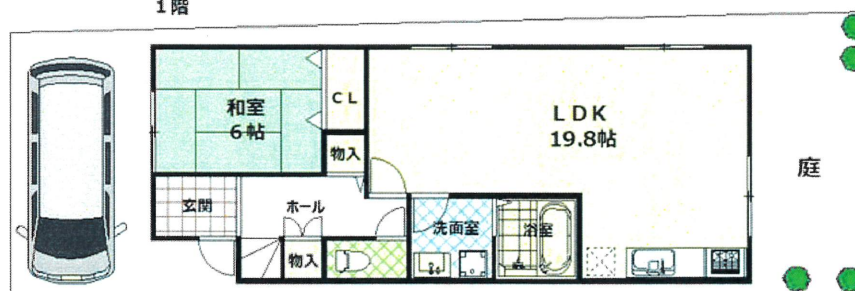
主要採光面：南向き、バス1坪以上、追焚機能、浴室暖房、浴室乾燥機、ミストサウナ、3口以上コンロ、システムキッチン



2階



1階



物件種目	売戸建住宅
最寄駅	十条
間取タイプ	4LDK
価格	3,580万円

物件所在地	京都府京都市南区上鳥羽尻切町 2-15		
交通	近鉄京都線 十条 徒歩4分		
土地面積	公簿 106.05㎡	私道面積 (共有持分)	なし
	構造・規模	木造 2階建	
建物	面積	113.85㎡	
	間取内訳		
土地権利	所有権	地目	宅地
都市計画	市街化区域	用途地域	工業地域
建ぺい率	60%	容積率	200%
築年月	2004年04月	駐車場	
現況	所有者居住中	引渡日	相談
建築確認番号			
接道状況 (角地・間口)	西6.0m 私道 接面3.0m		
設備	バス1坪以上、追焚機能、浴室暖房、浴室乾燥機、ミストサウナ、3口以上コンロ、システムキッチン		
備考	地勢：平坦 利用駅1：京都市営地下鉄烏丸線 十条 徒歩13分		

この図面は物件情報の一部を抜粋して掲載しております。(現況優先)
付帯条件や別途料金等が発生する場合がありますのでご確認ください。

at home

infosheet 物件番号 69730481087

京都府知事免許(1)第14012号 〒602-8354 京都府京都市上京区西東町335-2 瞳ビル3F

株式会社エール不動産販売

TEL: 075-432-7775 FAX: 075-432-7776 定休日: 水曜日

■取引態様: 専任媒介