

# 売戸建住宅

一乗寺駅

間取り  
6DK

建物面積  
65.28㎡

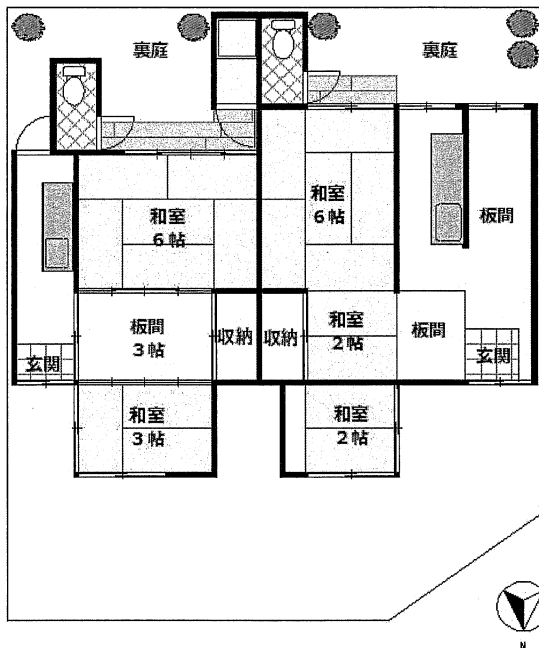
築年月  
1940年01月



南側が畑です。  
2軒分の平屋です。

チェックポイント！

再建築不可,都市ガス,電気,上水道,下水道



物件種目	売戸建住宅
最寄駅	一乗寺
間取りタイプ	6DK
価格	1,400万円

物件所在地	京都府京都市左京区一乗寺釈迦堂町 36		
交通	叡山電鉄 一乗寺 徒歩11分		
土地面積	実測 149.61㎡	私道面積 (共有持分)	
建物	構造・規模	木造 1階建	
	面積	65.28㎡	
	間取内訳		
土地権利	所有権	地目	宅地
都市計画	市街化区域	用途地域	1種低層
建ぺい率	50%	容積率	80%
築年月	1940年01月	駐車場	
現況	空家	引渡日	相談
建築確認番号			
接道状況 (角地・間口)			
設備	都市ガス,電気,上水道,下水道		
備考	土地公簿面積: 119㎡/建物: 築不詳 ※改装工事が必要です。 地勢: 平坦 利用駅1: 叡山電鉄 修学院 徒歩14分		

この図面は物件情報の一部を抜粋して掲載しております。(現況優先)  
付帯条件や別途料金等が発生する場合がありますのでご確認ください。

infosheet 物件番号 69739495054

京都府知事免許 (1) 第14012号 〒602-8354 京都府京都市上京区西東町335-2 瞳ビル3F

## 株式会社エール不動産販売

TEL: 075-432-7775 FAX: 075-432-7776 定休日: 水曜日

■取引態様: 専属専任