

売戸建住宅

一乗寺駅

南側が畑です。
平屋建+2階建の2軒分です。

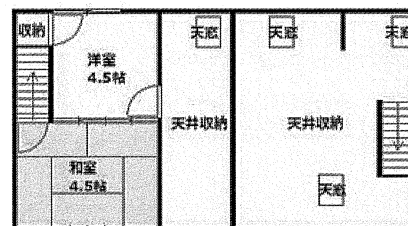
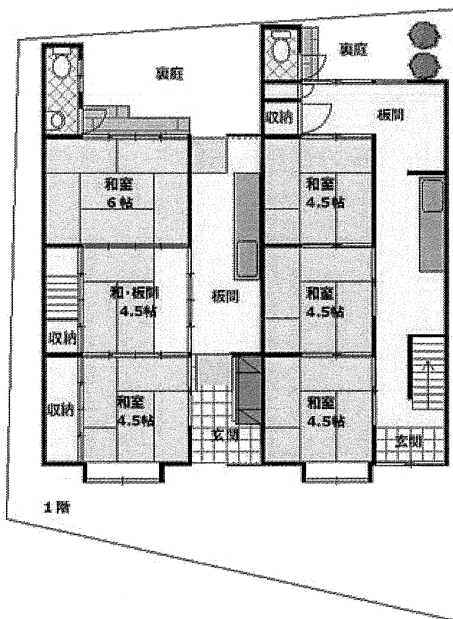
チェックポイント!

再建築不可,電気,上水道,下水道

間取り
8DK

建物面積
113.38㎡

築年月
1940年01月



| | | | |
|--------|---------|--|--|
| 物件種目 | 売戸建住宅 | | |
| 最寄駅 | 一乗寺 | | |
| 間取りタイプ | 8DK | | |
| 価格 | 1,500万円 | | |

| | | | |
|--------------|---|-------------|------|
| 物件所在地 | 京都府京都市左京区一乗寺釈迦堂町 | | |
| 交通 | 叡山電鉄 一乗寺 徒歩11分 | | |
| 土地面積 | 実測 171.41㎡ | 私道面積 (共有持分) | |
| | 構造・規模 木造 2階建 | | |
| 建物 | 面積 | 113.38㎡ | |
| | 間取内訳 | | |
| 土地権利 | 所有権 | 地目 | 宅地 |
| 都市計画 | 市街化区域 | 用途地域 | 1種低層 |
| 建ぺい率 | 50% | 容積率 | 80% |
| 築年月 | 1940年01月 | 駐車場 | |
| 現況 | 空家 | 引渡日 | 相談 |
| 建築確認番号 | | | |
| 接道状況 (側地・間口) | | | |
| 設備 | 電気,上水道,下水道 | | |
| 備考 | 土地公簿面: 181.35㎡/建物: 築不詳です。 ※建物改装が必要です。再建築希望の場合は、43条但し書きの許可が必要です。 地勢: 平坦 利用駅1: 叡山電鉄 修学院 徒歩14分 | | |

この図面は物件情報の一部を抜粋して掲載しております。(現況優先)
付帯条件や別途料金等が発生する場合がありますのでご確認ください。

infosheet 物件番号 69739644026

京都府知事免許(1)第14012号 〒602-8354 京都府京都市上京区西東町335-2 瞳ビル3F

株式会社エール不動産販売

TEL: 075-432-7775 FAX: 075-432-7776 定休日: 水曜日

■取引態様: 専属専任

