

売地

出町柳駅

建築条件付 引渡方法相談

土地面積
実測 98.65㎡

現況
更地

引渡可能時期
相談

3wayアクセス可能です！ 出町商店街まで徒歩3分！

チェックポイント！

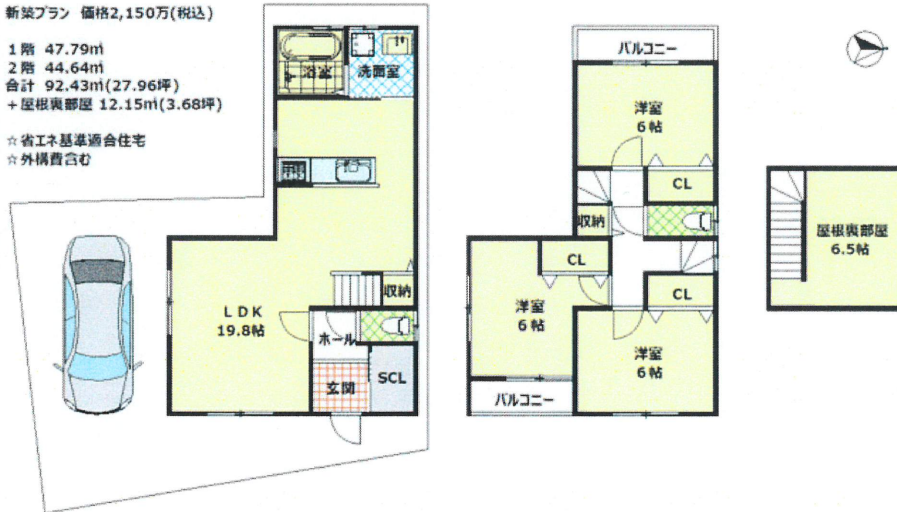
セットバック要(3.75㎡),都市ガス,上水道,下水道



新築プラン 価格2,150万(税込)

1階 47.79㎡
2階 44.64㎡
合計 92.43㎡(27.96坪)
+ 屋根裏部屋 12.15㎡(3.68坪)

☆省エネ基準適合住宅
☆外構費含む



物件種目	売地		
最適用途	住宅用地		
最寄駅	出町柳		
土地面積	実測 98.65㎡	私道面積 (共有持分)	
価格	4,880万円	坪単価	@163.54万円

物件所在地	京都府京都市上京区上神輿町		
交通	京阪電鉄鴨東線 出町柳 徒歩10分		
土地権利	所有権	地目	宅地
都市計画	市街化区域	用途地域	2種中高
建ぺい率	60%	容積率	200%
他の法令上の制限			
地勢	平坦		
建築条件	建築条件付		
現況	更地		
引渡し(可能時期/方法)	相談 / 相談		
開発許可番号			
接道状況(角地・間口)	東3.0m 公道 接面9.9m		
設備	都市ガス,上水道,下水道		
備考	新築プラン 価格2,150万円(税込) 1階 47.79㎡ 2階 44.64㎡ 合計 92.43㎡(27.96坪) + 屋根裏部屋 12.15㎡(3.68坪) ☆省エネ基準適合住宅 ☆外構工事含む 利用駅1: 叡山電鉄 出町柳 徒歩10分 利用駅2: 京都市営地下鉄烏丸線 今出川 徒歩12分		

この図面は物件情報の一部を抜粋して掲載しております。(現況優先)
入居日・引渡日変更や付帯条件、別途料金等が発生する場合がありますのでご確認ください。

at home

infosheet 物件番号 69824261080

京都府知事免許(2)第14012号 〒602-8354 京都府京都市上京区西東町335-2 瞳ビル3F

株式会社エール不動産販売

TEL: 075-432-7775 FAX: 075-432-7776 定休日: 水曜日・日曜日・祝日 年末年始、GW、夏季休暇

■取引態様: 専属専任