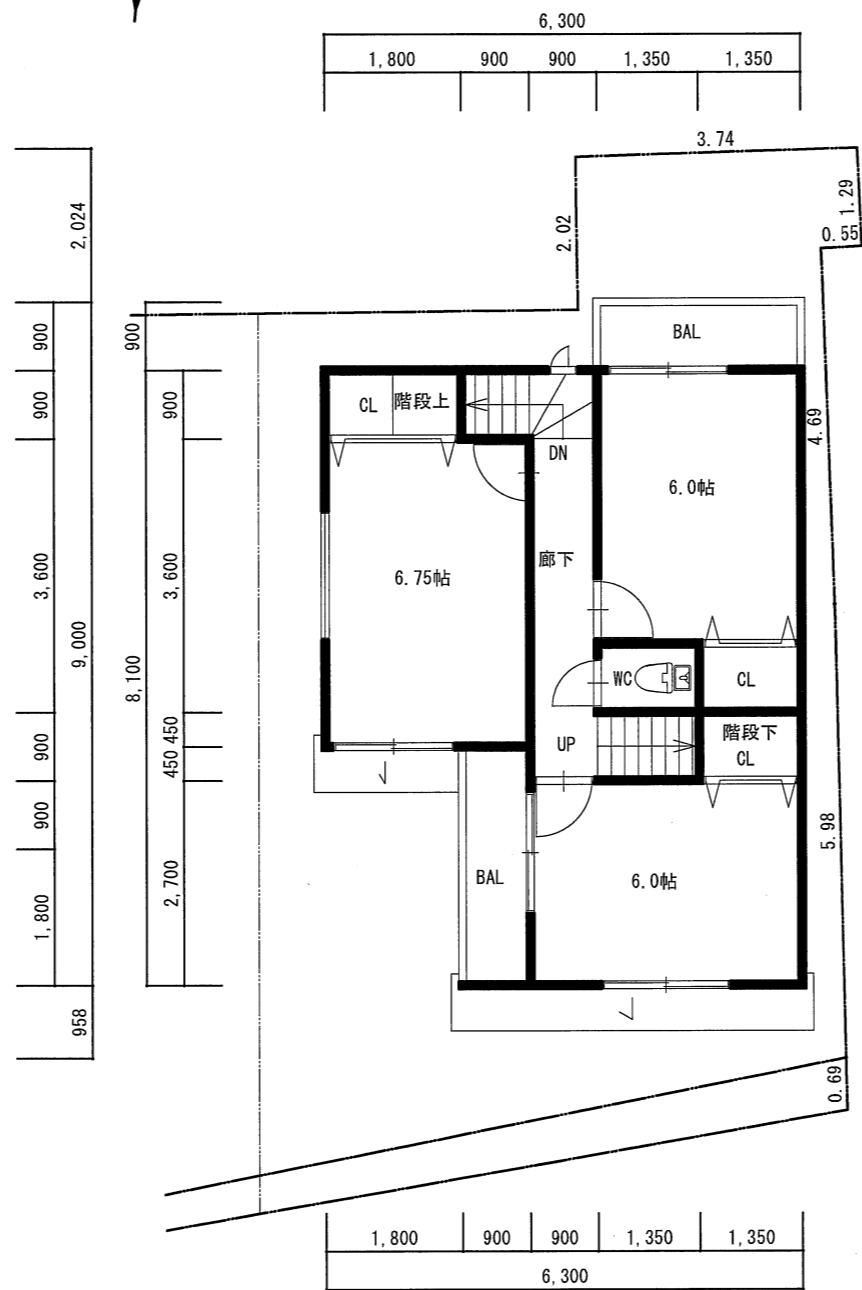
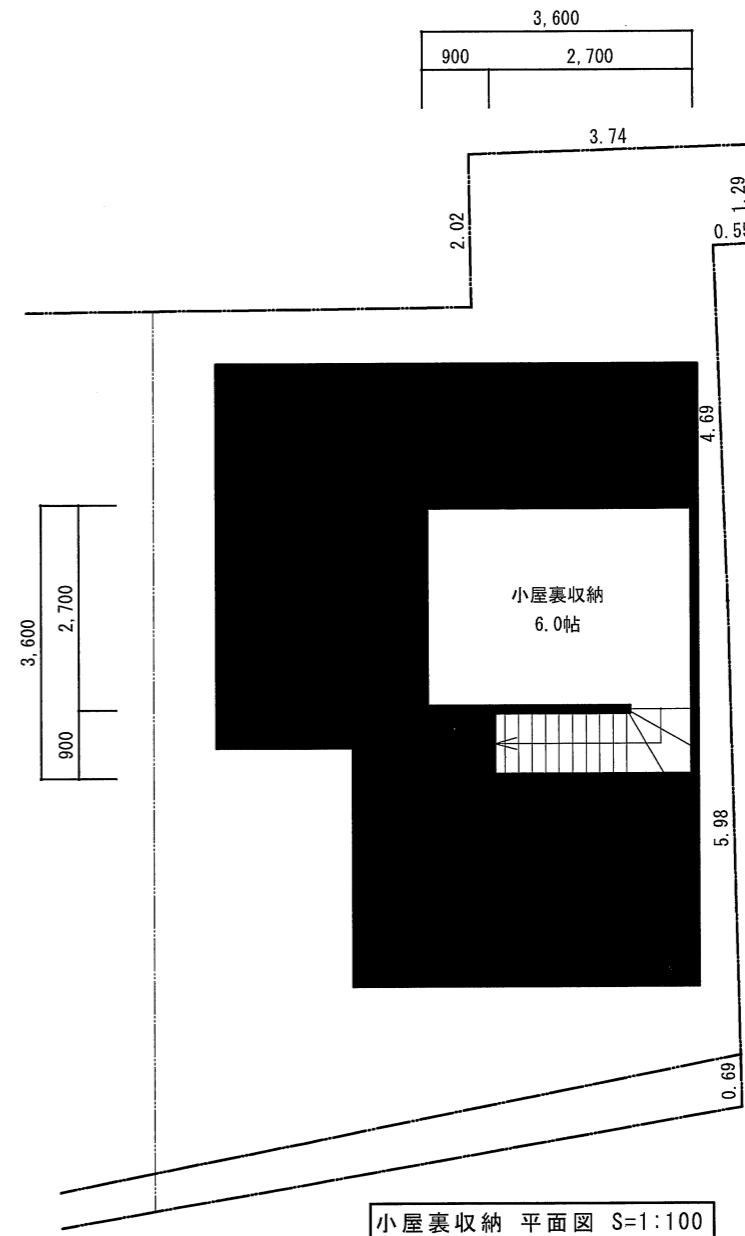


1階平面図 S=1:100



2階平面図 S=1:100



小屋裏収納 平面図 S=1:100

敷地面積	88.47 m <sup>2</sup>	26.76 坪
1階床面積	47.79 m <sup>2</sup>	14.45 坪
2階床面積	42.53 m <sup>2</sup>	12.86 坪
延べ床面積	90.32 m <sup>2</sup>	27.32 坪
建築面積	47.79 m <sup>2</sup>	14.45 坪
建ぺい率	54.02 %	
容積率	102.10 %	

上京区上神輿町 新築工事 ①号地

訂正	-	-	作成した建築士	作成年月日	ファイル名	図名	縮尺	設計者	図面No.
	-	-	カワクボ建築士事務所	R 06-04-24	①号地平面2-1	平面図	S=1:100	2-1	/
	-	-	一級建築士 大田登録 第270591号 川窪 正雄	承認		カワクボ 建築士事務所		一級建築士登録番号 第270591号	川窪 正雄
	-	-				Tel 075-881-4127 Fax 075-881-4128			